

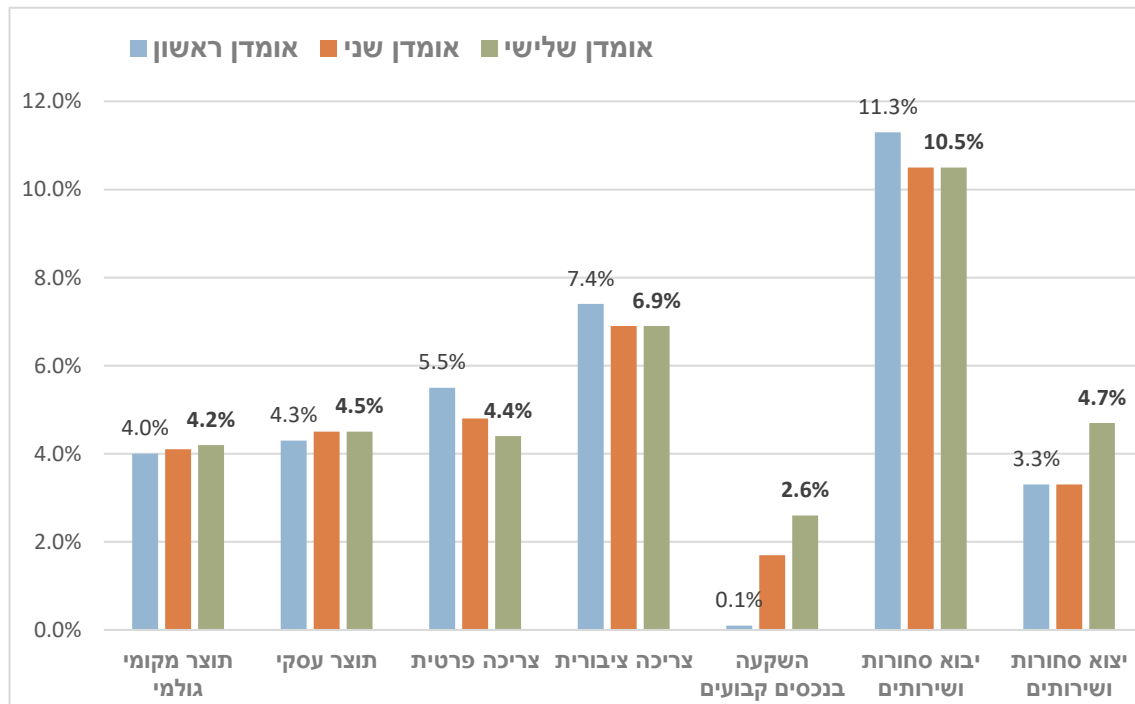
חשבונות לאומיים | אומדן שלישי למחצית הראשונה של 2018

היחידה הכלכלית, מכון היצוא

לאחרונה פרסמה הלשכה המרכזית לסטטיסטיקה את אומדן הצמיחה השלישי למשק למחצית הראשונה של שנת 2018. כפי שצפינו נתוני היצוא בעדכון השלישי עודכנו כלפי מעלה לעומת העדכון הראשון והם משקפים כעת **קצב גידול שנתי של 4.7% ביצוא הסחורות והשירותים (באומדן הראשון: קצב גידול שנתי של 3.3%). בנטרול יהלומים והזנק מתקבל קצב גידול גבוה יותר של 5.7%.**

בדומה ליצוא, גם שיעור הגידול בהשקעה בנכסים קבועים עודכן כלפי מעלה משיעור כמעט אפסי לגידול של 2.6%. הגידול בהוצאה לצריכה פרטית עודכן כלפי מטה מ-5.5% באומדן הראשון ל-4.4% באומדן השלישי, כך גם הגידול בהוצאה הציבורית (מ-7.4% ל-6.9%) והגידול ביבוא סחורות ושירותים (מ-11.3% ל-10.5%).

סך הכל עודכן אומדן הצמיחה לקצב גידול שנתי של 4.2%, לעומת 4% באומדן הראשון. התוצר העסקי גדל ע"פ האומדן המעודכן בקצב שנתי של 4.5% (לעומת 4.3% באומדן הראשון).



מקור נתונים: הלמ"ס, חשבונות לאומיים

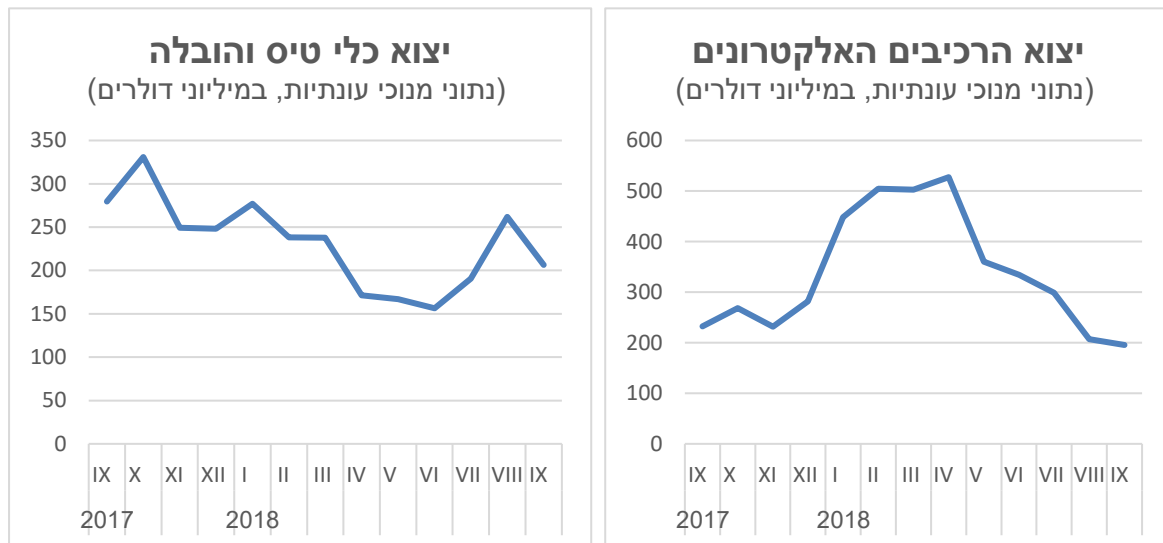
חשוב לזכור כי ריכוזיות היצוא הגבוהה והדומיננטיות הרבה של מספר ענפים בודדים (בעיקר תרופות, רכיבים אלקטרוניים וכימיקלים) הן הסיבות לכך כי היצוא מאופיין בתנודתיות רבה מתקופה לתקופה. אי לכך הדרך הנכונה לבחון את הנתונים היא על פי מגמה ארוכת טווח ולא בחתך רבעוני ובהשוואה לרבעון הקודם.

באופן ספציפי ברבעון הראשון של השנה הושפע היצוא כתוצאה מיצוא מוגבר של רכיבים אלקטרוניים. יצוא הרכיבים התמתן ברבעון השני וחזר לרמתו הרגילה, כפי שהייתה אשתקד¹. השפעה שלילית נוספת הייתה ליצוא כלי הטיס – ענף ריכוזי ודומיננטי הנתון לתנודתיות רבה מתקופה לתקופה עקב אופי העסקאות והחוזים הנחתמים בענף.

נתוני היצוא על פי סחר חוץ של **הרבעון השלישי** מצביעים על המשך מגמת הירידה ביצוא הרכיבים האלקטרוניים ובניגוד לכך על שיפור מסוים ביצוא כלי הטיס והובלה. נתונים אלו, חרף ניכוי העונתיות, מוטים משמעותית כלפי מטה עקב תקופת החגים שהשפיעה באופן שלילי ומובהק על נתוני חודש ספטמבר ואינם נכללים כמובן בנתוני החשבונות הלאומיים המתייחסים בינתיים לשני הרבעונים הראשונים בלבד.

יצוא רכיבים אלקטרוניים וכלי טיס | ספטמבר 2017 – ספטמבר 2018

נתוני סחר חוץ, מנוכי עונתיות, במיליוני דולרים.

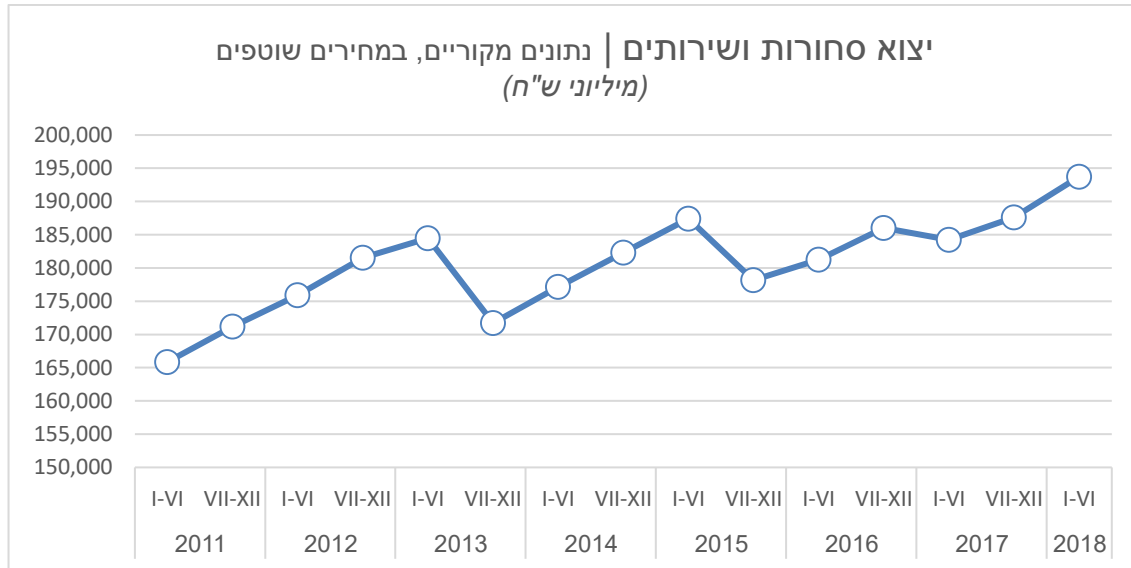


מקור נתונים: הלמ"ס, סחר חוץ

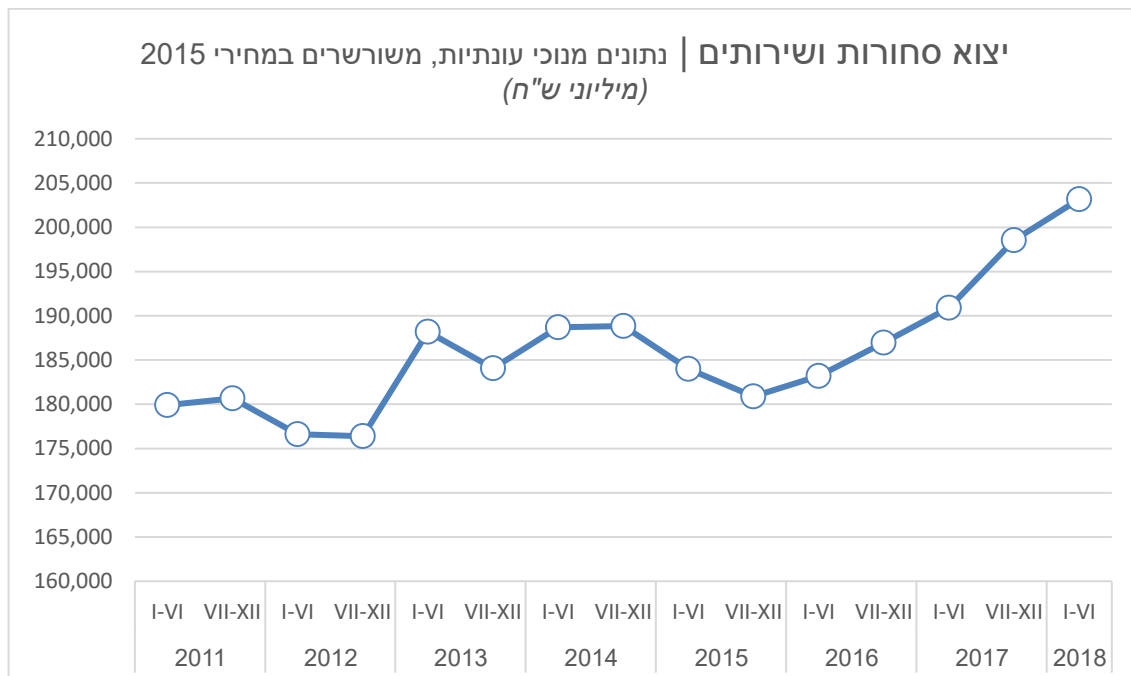
ביתר ענפי היצוא נמשכה המגמה החיובית שאפיינה את היצוא עוד ב- 2017 (גרף השוואתי של ענפי היצוא האחרים מובא בסוף הסקירה). **ואכן מגמה זו משתקפת גם בנתוני החשבונות הלאומיים המצביעים על גידול היצוא במחצית השנה הראשונה של 2018 – בתקופה זו גדל היצוא הכולל בשיעור של 5.2% בהשוואה למחצית המקבילה ב-2017, כאשר שיעור הגידול הריאלי² בניכוי עונתיות מציג עלייה גבוהה יותר של 6.4%.**

¹ בהקשר ליצוא הרכיבים חשוב לציין כי בהתאם לאופי פעילות היצוא בענף, לעיתים ערך היצוא הנאמד בחישוב נתוני סחר חוץ שונה מערך תקבולי היצוא הנזקפים בחשבון השוטף במאזן התשלומים – בהתאם לכך, השנה היקף יצוא הרכיבים ע"פ נתוני סחר חוץ עשוי להיות גבוה באופן משמעותי מערך היצוא שירשם במאזן התשלומים.
² נתונים משורשרים במחירי 2015.

יצוא סחורות ושירותים | ע"פ נתוני החשבונות הלאומיים, h1.2011-h1.2018

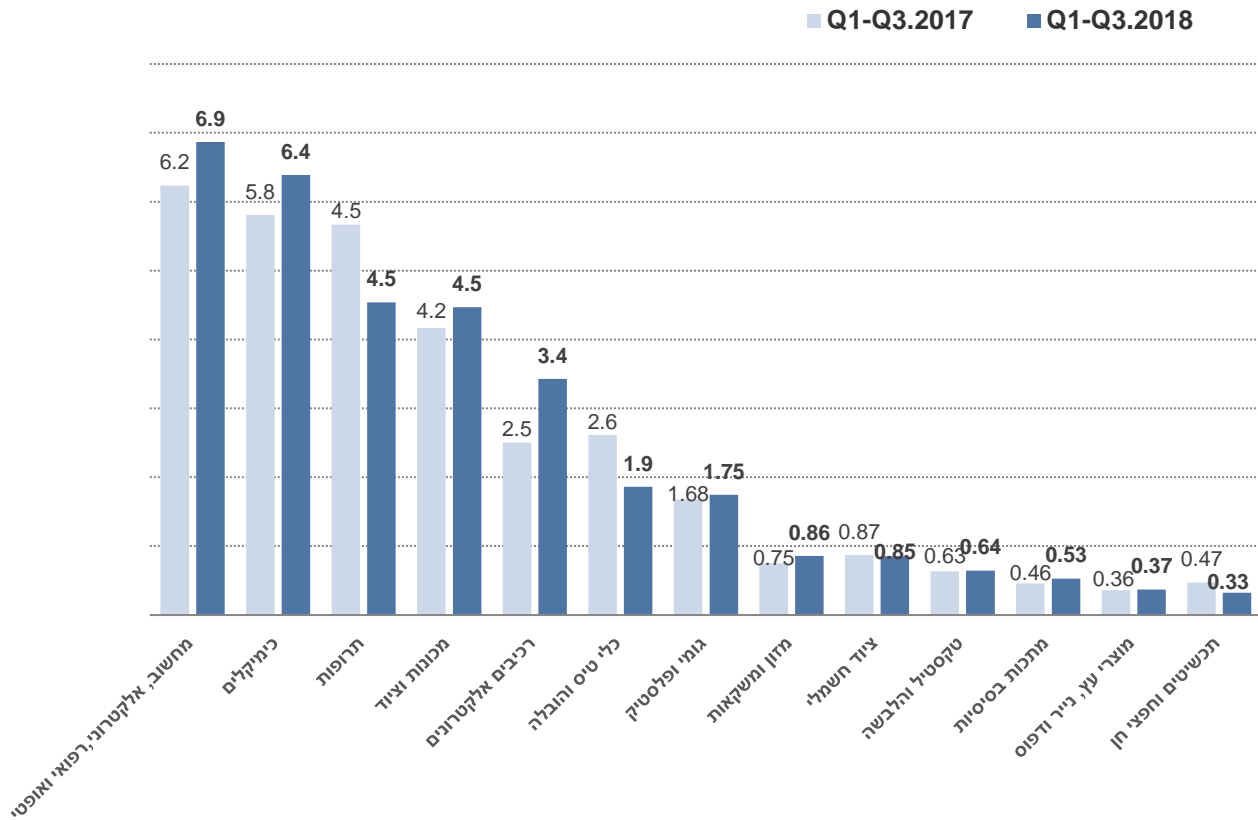


ניתוח ועיבוד: היחידה הכלכלית לנתוני הלמ"ס, חשבונות לאומיים



ניתוח ועיבוד: היחידה הכלכלית לנתוני החשבונות הלאומיים, הלמ"ס

היצוא בענפי התעשייה | ינואר-ספטמבר 2018 לעומת ינואר-ספטמבר 2017
 נתונים מקוריים, במיליארדי דולרים



ניתוח ועיבוד: היחידה הכלכלית, מכון היצוא לנתוני סחר חוץ, הלמ"ס

לקריאה נוספת:

• [עדכון: ניתוח מגמות ביצוא – ספטמבר 2018](#)

• [דו"ח מגמות והתפתחויות ביצוא](#)