

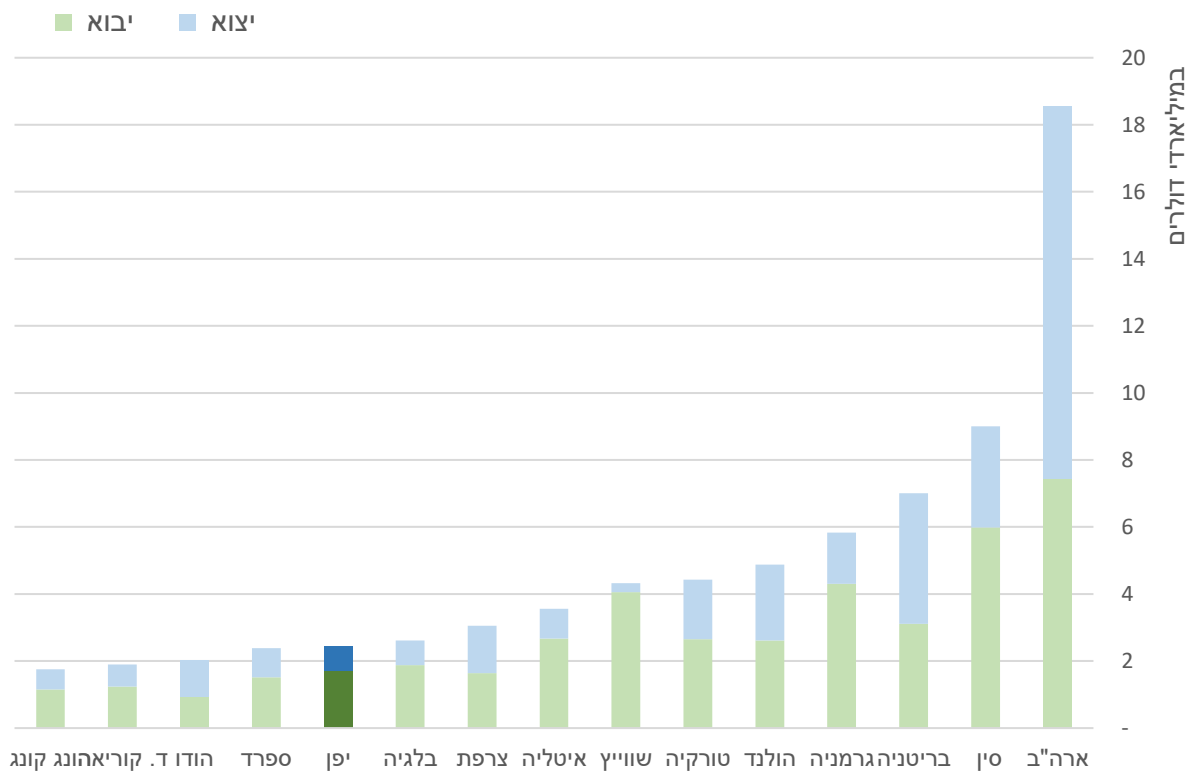
ישראל- יפן: סקירת סחר כלכלית

היחידה הכלכלית, מכון היצוא

מבין מדינות העולם, קשרי הסחר שמנהלת ישראל עם יפן, הם מהגדולים והחשובים ביותר. מבחינת חשיבות היקפי סחר של ישראל עם מדינות העולם, מדורגת יפן כמדינת הסחר ה-11 בגודלה עם היקף סחר שנתי ממוצע המסתכם בכ-2.5 מיליארד דולר בשנה¹. מבחינת היקפי היצוא מהווה יפן יעד היצוא ה-11 בגודלו בעולם, המסתכם בכ-700 מיליון דולר בשנה והשלישי בגודלו באסיה (אחרי סין והודו). מבחינת היקפי היבוא מהווה יפן מקור היבוא ה-10 בגודלו בעולם.

יפן מדינת הסחר ה-11 בגודלה | מדינות מובילות בסחר עם ישראל

סחורות ללא יהלומים, ע"פ ממוצע שנתי 2008-2017

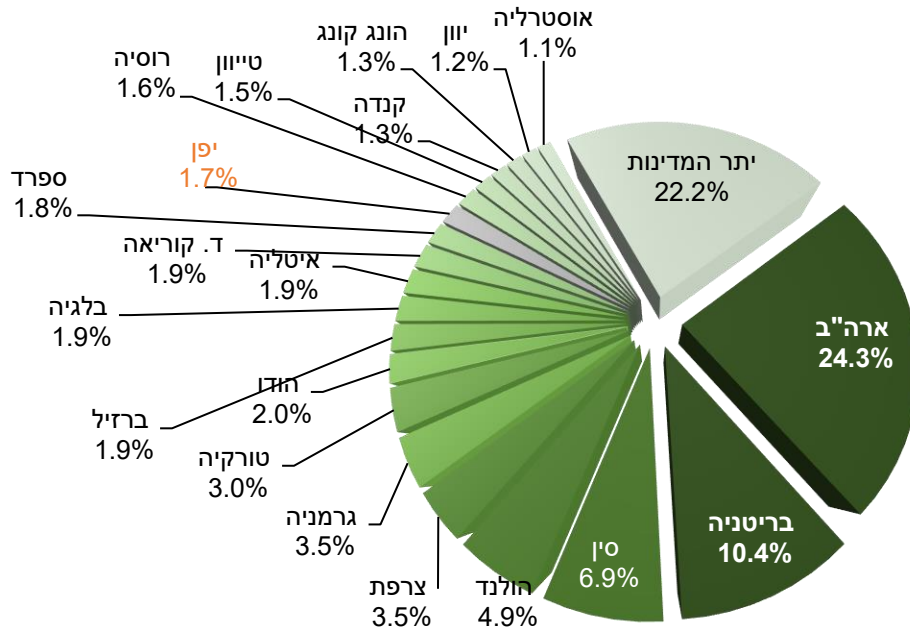


עיבוד וניתוח: היחידה הכלכלית, מכון היצוא

¹ סחורות ללא יהלומים, ע"פ ממוצע שנתי 2008-2017

משקל המדינות ביצוא

באחוזים מתוך סך יצוא הסחורות ללא יהלומים (2017)



עיבוד וניתוח: היחידה הכלכלית, מכון היצוא

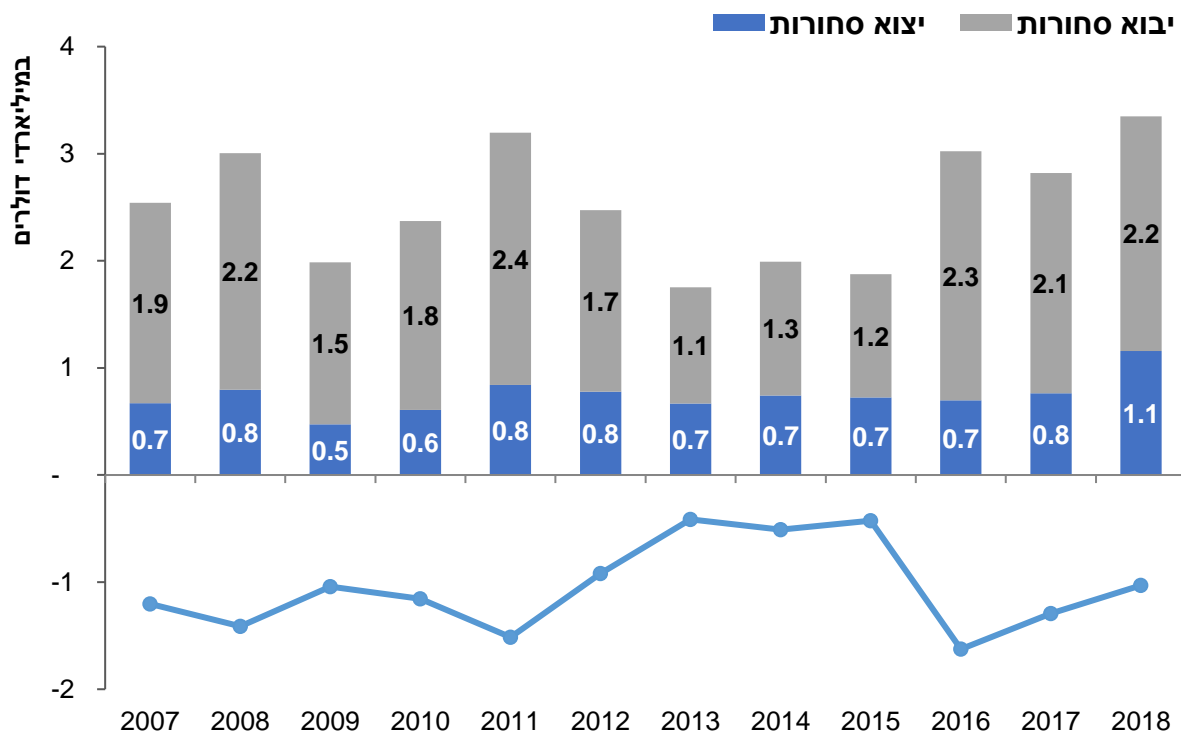
מגמות בסחר עם יפן

היקף הסחר² של ישראל ויפן, הסתכם בשנת 2018 בכ-3.3 מיליארד דולר, עלייה חדה של כ-20% ביחס לשנת 2017, אז הסתכם הסחר בכ-2.8 מיליארד דולר. הגידול החד בסחר התקבל בעיקר בזכות הגידול החד **ביצוא הסחורות** ליפן, אשר זינק בשיעור של כ-50% להיקף של כ-1.1 מיליארד דולר – הרמה הגבוהה ביותר שנרשמה ביצוא ליפן ב-20 השנים האחרונות. עלייה נרשמה גם **ביבוא הסחורות** שגדל בשיעור של כ-7% להיקף של כ-2.2 מיליארד דולר.

היבוא הינו הגורם הדומיננטי בסחר בין המדינות ומהווה כ-70% מסך הסחר בין המדינות³. יצוא הסחורות מהווה בהתאמה כ-30% מסך הסחר. בהתאם לדומיננטיות הרבה של היבוא בסחר נמצאת ישראל בגרעון מתמשך מול יפן.

מגמות בסחר עם יפן | גידול חד ביצוא וביבוא הסחורות בשנים האחרונות

יבוא ויצוא סחורות, ללא יהלומים, 2007-2018 במיליארדי דולרים



עיבוד וניתוח: היחידה הכלכלית, מכון היצוא

² יצוא ויבוא סחורות, ללא יהלומים.
³ ע"פ ממוצע הסחר בשנים 2012-2017.

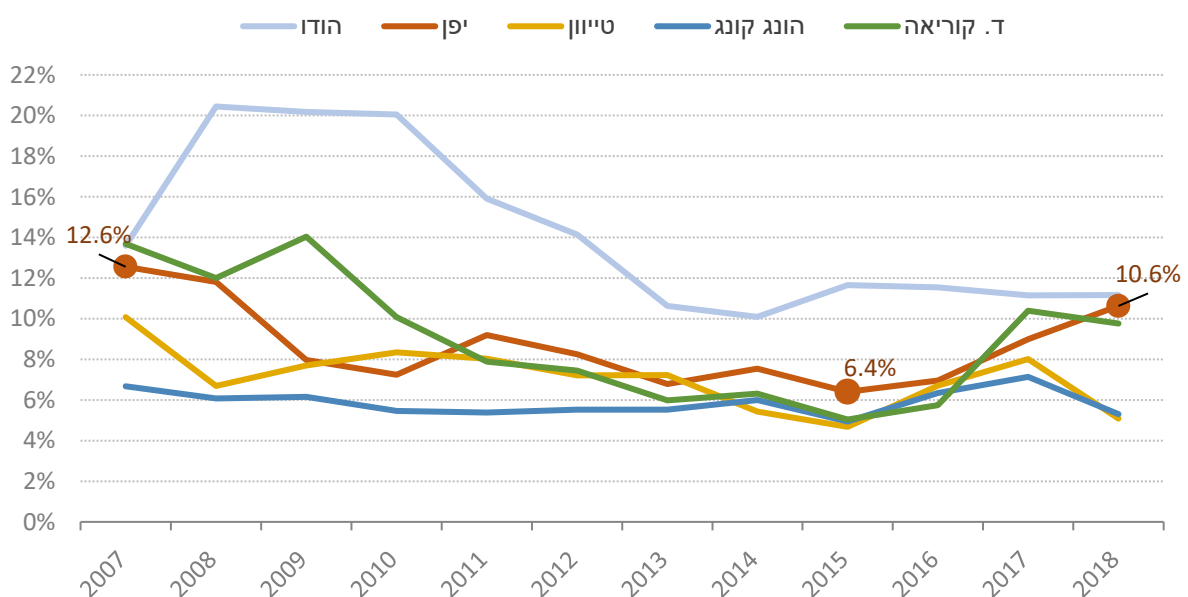
היצוא הישראלי ליפן

החל משנת 2011 חלה נסיגה בביקושים של יפן לסחורות מישראל. מגמה שלילית זו באה לידי ביטוי הן בירידה בהיקפי היצוא והן בירידה בשיעור משקל היצוא מתוך סך היצוא לאסיה (פירוט בהמשך). עם זאת, בניגוד למגמה בשנים האחרונות ולאחר שנתיים של ירידות רצופות, גדל היצוא ליפן בשנת 2017 בשיעור של כ- 9% להיקף של כ- 765 מיליון דולר – שיא של 5 שנים ביצוא. בשנת 2018 נמשכה המגמה החיובית והתחזקה באופן משמעותי - סך היצוא למדינה רשם גידול חד של כ- 50% בהיקפים וטיפס לרמה של כ- 1.1 מיליארד דולר - הרמה הגבוהה ביותר שנרשמה ביצוא מאז שלהי שנות ה-90. לשם המחשה היצוא ליפן במחצית הראשונה של 2018 בלבד, הגיע להיקף של כ- 615 מיליון דולר – גבוה מהיקף היצוא השנתי שנרשם בשנת 2010 כולה.

נכון להיום מהווה יפן יעד היצוא ה-3 בגודלו של ישראל מבין מדינות אסיה. החל משנת 2007 נרשמה ירידה מגמתית בחלקו של היצוא ליפן מסך היצוא ליבשת: כך למשל אם בשנת 2007 עמד חלקה של יפן על כ-12.6% מסך היצוא לאסיה, עד 2015 ירד חלקה לשיעור של 6.4% בלבד. עם זאת, בשנים האחרונות עם העלייה המשמעותית בהיקפי היצוא ליפן, חל במקביל גידול משמעותי גם בחלקה של יפן בעוגת היצוא למדינות אסיה.

פילוח היצוא הישראלי לאסיה | חלוקה ע"פ משקל המדינות ביצוא

משקל היצוא ליעדים עיקריים מתוך סך היצוא לאסיה **ללא סין**, 2007-2018



ישראל מייצאת ליפן בעיקר **מכשור למדידה ובקרה תעשייתית**⁴, מוצרים **כימיקלים**, מוצרי **מתכות**, **מכשור רפואי** ומוצרי **מזון ומשקאות** – אלו מהווים יחדיו כ-70% מסך היצוא למדינה.

העלייה החדה ביצוא ליפן במהלך 2018 (ינואר-ספטמבר) נרשמה **תוך גידול כולל ורוחבי בכל ענפי היצוא העיקריים, אשר הציגו גידול דו-ספרתי בהשוואה להיקפים בתקופה המקבילה ב-2017**. יצוא **מכשור למדידה ובקרה תעשייתית** (הכולל בעיקר ציוד לבקרת תהליכי-ייצור בתעשיית האלקטרוניקה), גדל בשיעור של כ-160% להיקף של כ-210 מיליון דולר; יצוא **מוצרי המתכות** עלה בשיעור של כ-75% להיקף של כ-170 מיליון דולר; יצוא **הכימיקלים** רשם גידול של כ-10% בהשוואה להיקפו אשתקד והסתכם בכ-95 מיליון דולר; יצוא **מכשור רפואי**, עלה בכ-3% והסתכם בכ-74 מיליון דולר; יצוא **מוצרי מזון ומשקאות** גדל בשיעור של כ-22% להיקף של כ-63 מיליון דולר.

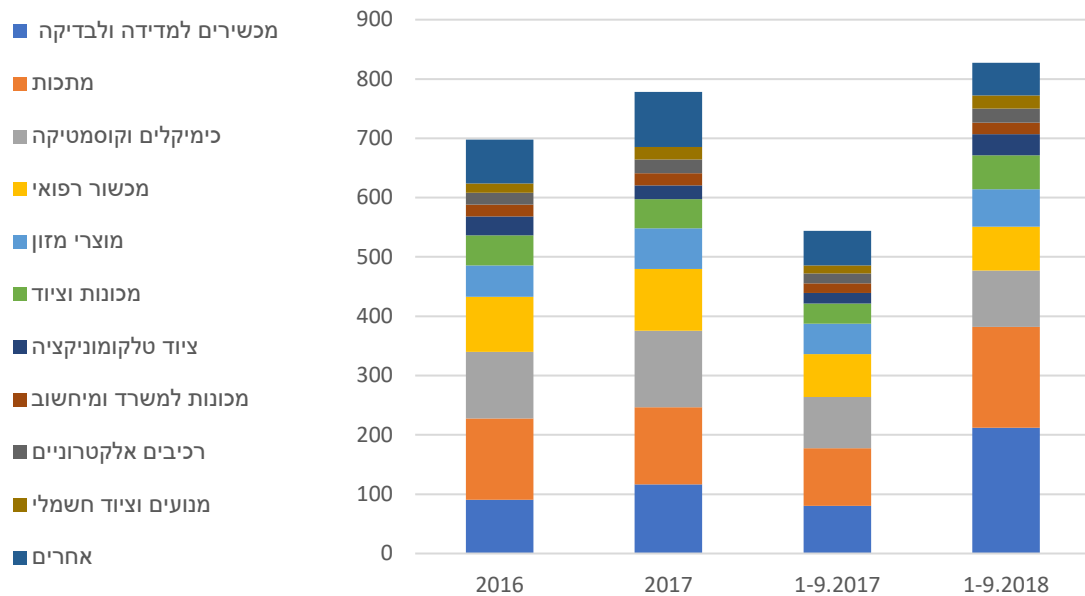
ענפי יצוא עיקריים ליפן | (במיליוני דולרים)

| מסקל ביצוא (2014-2018) | % שינוי 17/18 | ינואר-ספטמבר 2018 | ינואר-ספטמבר 2017 | % שינוי 16/17 | 2017 | 2016 | תיאור ענף |
|------------------------|---------------|-------------------|-------------------|---------------|------|------|-----------------------------|
| 17% | 163% | 212 | 80 | 29% | 116 | 91 | מכשור לבדיקה ובקרה תעשייתית |
| 16% | 75% | 170 | 97 | -5% | 130 | 137 | מתכות |
| 15% | 10% | 95 | 86 | 15% | 129 | 112 | כימיקלים וקוסמטיקה |
| 12% | 3% | 74 | 72 | 12% | 104 | 92 | מכשור רפואי |
| 9% | 22% | 63 | 52 | 30% | 69 | 53 | מוצרי מזון |
| 7% | 68% | 57 | 34 | -4% | 49 | 51 | מכונות וציוד |
| 4% | 100% | 35 | 18 | -27% | 23 | 32 | ציוד טלקומוניקציה |
| 3% | 18% | 19 | 16 | 5% | 21 | 20 | מכונות למשרד ומיחשוב |
| 3% | 48% | 24 | 16 | 14% | 23 | 20 | רכיבים אלקטרוניים |

עיבוד וניתוח: היחידה הכלכלית, מכון היצוא

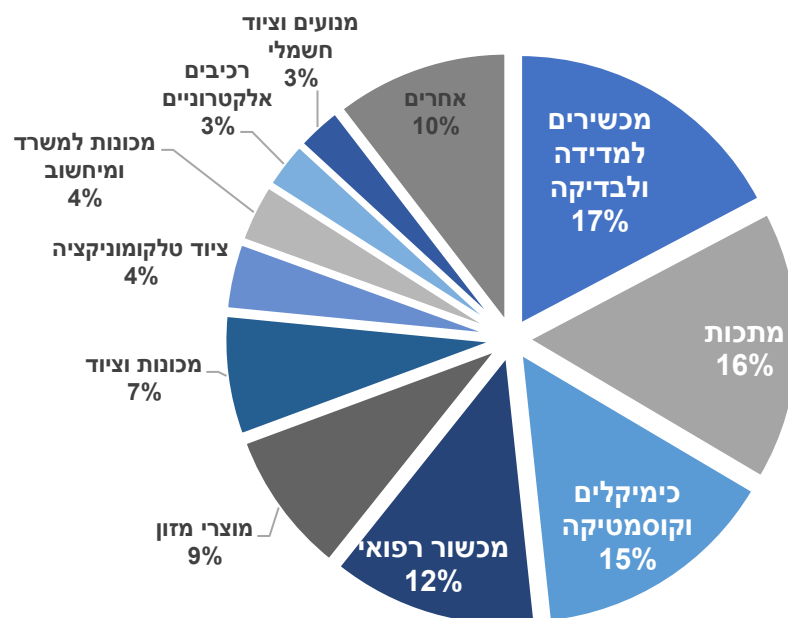
⁴ ענף זה מהווה נגזרת של תעשיית ה-Semiconductor ומושפע מהתנודתיות בענף תעשייתי זה. רבות מהחברות המקוטלגות תחת ענף מכשור למדידה ובדיקה עוסקות בפיתוח, ייצור ושיווק מערכות וציוד בדיקה ועיבוד לשוק ה-Semiconductor העולמי.

היצוא ליפן בחתך ענפי | (במיליוני דולרים)



עיבוד וניתוח: היחידה הכלכלית, מכון היצוא

התפלגות היצוא ליפן בחתך ענפי | ע"פ ממוצע 2014-2018

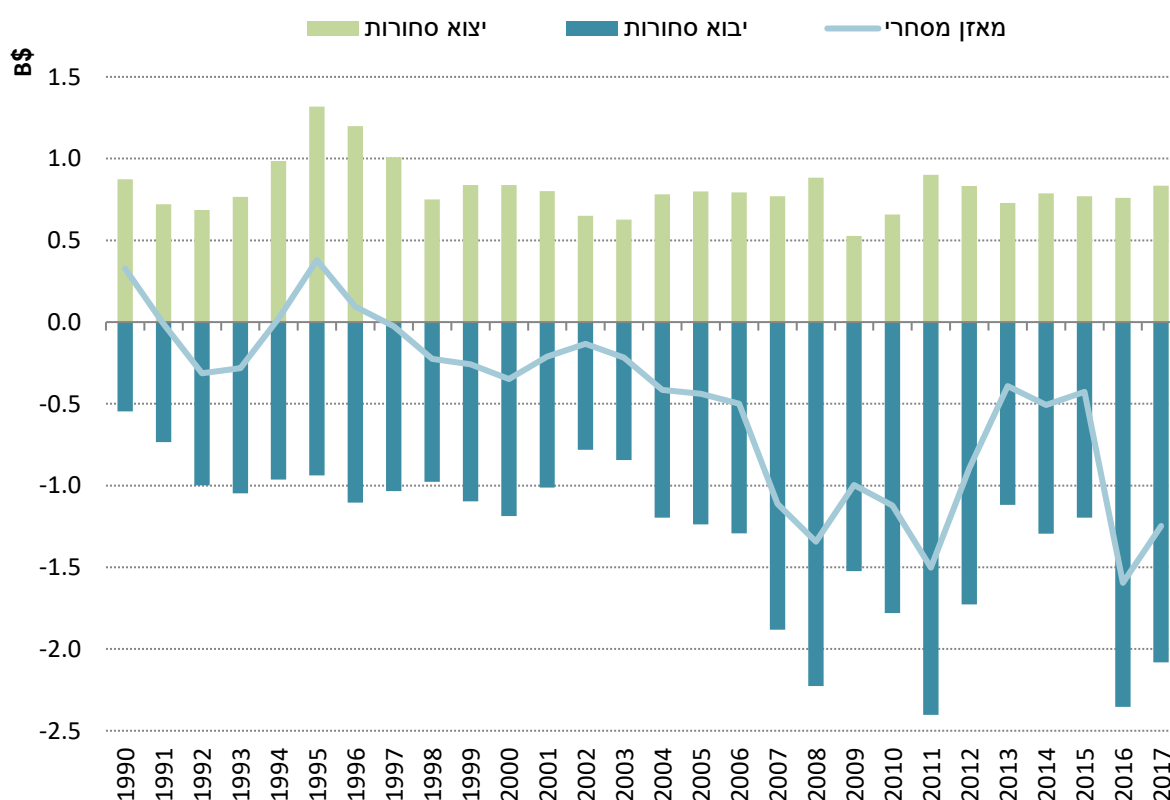


עיבוד וניתוח: היחידה הכלכלית, מכון היצוא

חרף העלייה החדה ביצוא ליפן והמגמה החיובית המרשימה שמתבטאת באופן רחבי בכל הענפים – חשוב לזכור כי היצוא של ישראל ליפן נותר עדיין נמוך באופן יחסי להיקפו בעבר. ממוצע היצוא השנתי בשנים 2010-2017 עומד על כ-785 מיליון דולר⁵ - היקף זה קטן בשיעור של כ-14% מהיצוא השנתי הממוצע שנרשם בשנות ה-90, שעמד על כ-915 מיליון דולר בשנה. במחצית השנייה של שנות התשעים עמד היצוא של ישראל ליפן על ממוצע של למעלה ממיליארד דולר בשנה. יחד עם זאת בהשוואה לממוצע היצוא בשנים 2000-2009 נרשם גידול בהיקפים – בשנים אלו עמד היצוא הממוצע על כ-750 מיליון דולר.

הסחר בין ישראל ליפן | היבוא צומח וגרעון הסחר מעמיק

יצוא כולל יהלומים, במיליארדי דולרים, 1990-2017



עיבוד וניתוח: היחידה הכלכלית, מכון היצוא

⁵ כולל יצוא יהלומים, אם כי יצוא היהלומים ליפן זניח יחסית.

היבוא של ישראל מיפן

יפן הינה המקור ה-2 בגודלו ליבוא סחורות מאסיה ומקור היבוא ה-9 מבין כל מדינות העולם⁶. יפן נמנית מסורתית מבין מדינות היבוא העיקריות של ישראל וממוצע היבוא עומד בעשור האחרון על כ-1.75 מיליארד דולר בשנה.

העלייה החריגה בשנים אלו (2016-2017) משויכת ליבוא מכונות וציוד חשמלי (כ-40% מסך היבוא השנתי), שהיקפו זינק מממוצע של כ-244 מיליון דולר בשנים 2014-2015 לכ-1.1 מיליארד דולר ב-2016-2017. רובן המוחלט של המכונות המיובאות מיועדות לתעשיית המוליכים למחצה ולהערכתנו נובע היבוא המוגבר כחלק מתוכנית שדרוג פסי היצוא של מפעלי אינטל בקרית גת.

יבוא כלי רכב וחלקי כלי רכב מהווה אף הוא ענף עיקרי נוסף, בעל משקל דומה של כ-40% מסך היבוא. שני ענפים אלו מהווים למעלה מ-80% מסך היבוא של ישראל מיפן.

ענפי יבוא עיקריים נוספים (אם כי בהיקפים נמוכים משמעותית), הינם כימיקלים (כ-6% מהיבוא), מוצרי פלסטיק וגומי (כ-5% מהיבוא), ומכשור רפואי ואופטי (מהווה כ-4% מסך היבוא השנתי הממוצע).

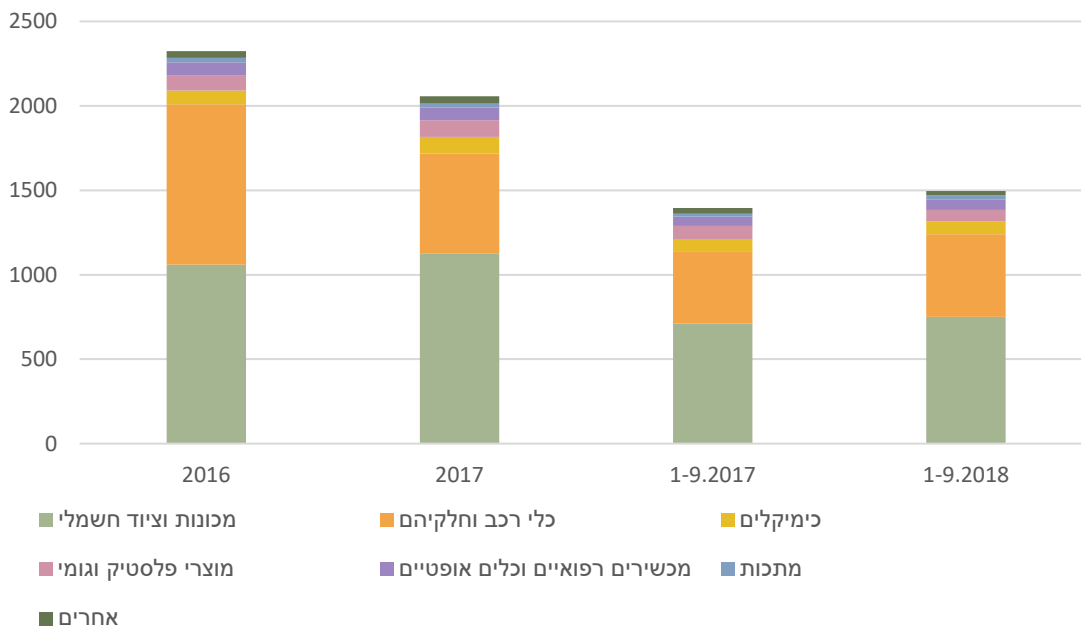
ענפי יבוא עיקריים מיפן | (במיליוני דולרים)

| מסקל ביצוא (2014-2018) | % שינוי 17/18 | ינואר-ספטמבר 2018 | ינואר-ספטמבר 2017 | % שינוי 16/17 | 2017 | 2016 | תיאור ענף |
|------------------------|---------------|-------------------|-------------------|---------------|-------|-------|-------------------------------|
| 41% | 6% | 751 | 710 | 6% | 1,124 | 1,059 | מכונות וציוד חשמלי |
| 40% | 14% | 490 | 429 | -38% | 593 | 951 | כלי רכב וחלקיהם |
| 6% | 5% | 75 | 72 | 22% | 99 | 81 | כימיקלים |
| 5% | -11% | 69 | 77 | 8% | 100 | 92 | מוצרי פלסטיק וגומי |
| 4% | 14% | 63 | 55 | 1% | 75 | 74 | מכשירים רפואיים וכלים אופטיים |
| 1% | 36% | 24 | 18 | -16% | 23 | 27 | מתכות |

עיבוד וניתוח: היחידה הכלכלית, מכון היצוא

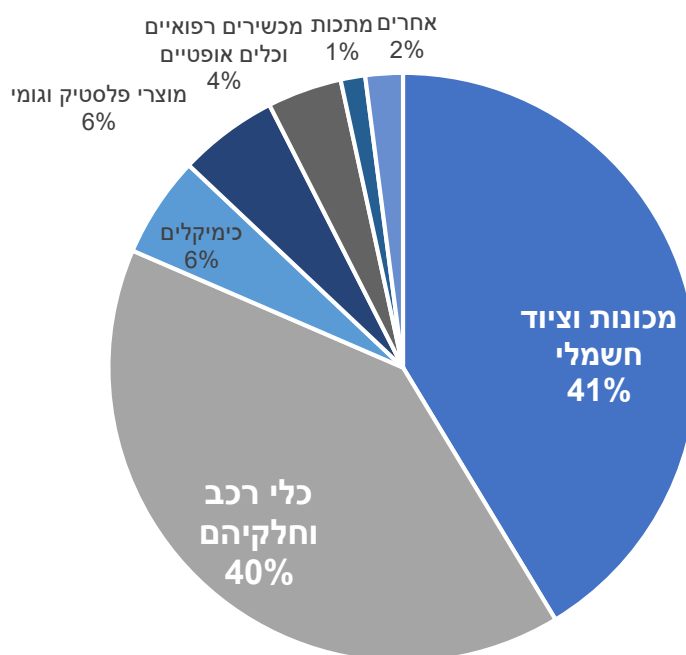
⁶ ע"פ ממוצע העשור האחרון (2008-2017).

היבוא מיפן בחתך ענפי | (במיליוני דולרים)



עיבוד וניתוח: היחידה הכלכלית, מכון היצוא

התפלגות היבוא מיפן בחתך ענפי | ע"פ ממוצע 2014-2018



עיבוד וניתוח: היחידה הכלכלית, מכון היצוא