

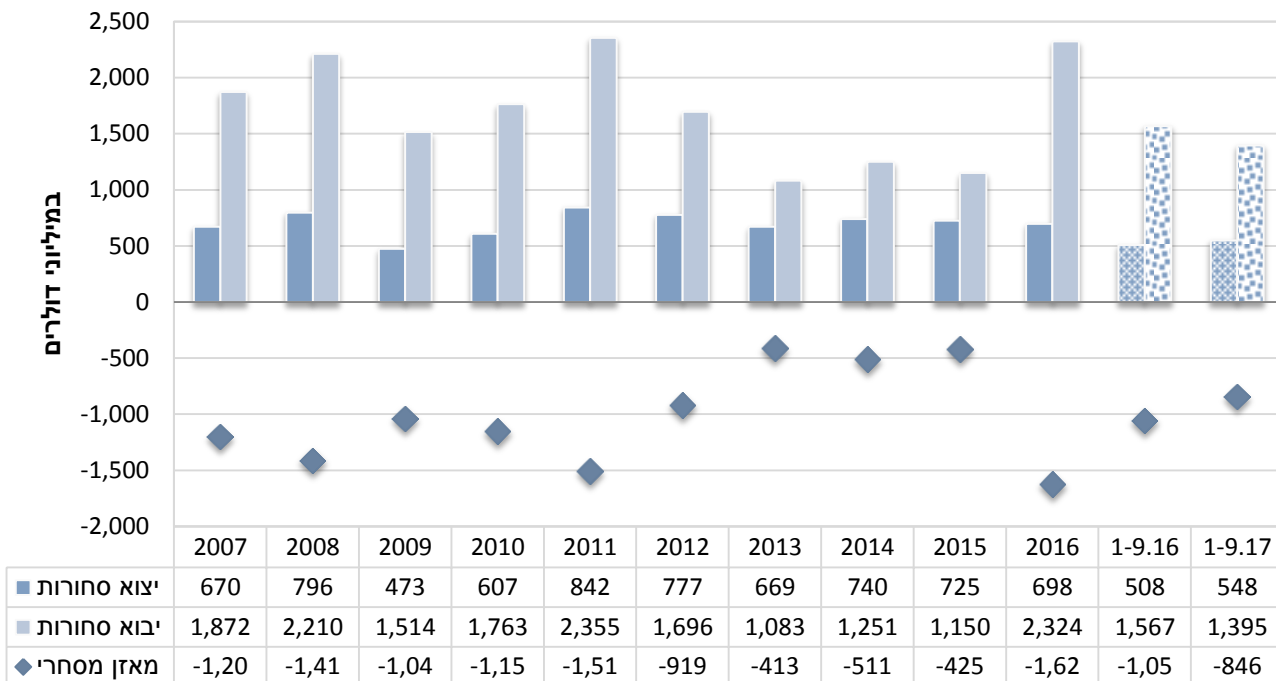
# יחסי סחר, ישראל- יפן

## היחידה הכלכלית, מכון היצוא

היקף הסחר<sup>1</sup> של ישראל ויפן, הסתכם בשנת 2016 בכ- 3 מיליארד דולר, עליה של כ- 61% ביחס לתקופה המקבילה אשתקד, אז הסתכם הסחר בכ- 1.9 מיליארד דולר. העלייה בהיקפי הסחר נובעת מגידול חד בהיקפי היבוא מיפן – הגורם הדומיננטי בסחר בין המדינות המהווה כ-70% מסך הסחר. **יבוא הסחורות** רשם עליה חדה של כ-102% ב-2016 להיקף של כ-2.3 מיליארד דולר וזאת בעיקר הודות לעליה ביבוא מכונות וציוד חשמלי. מאידך **ביצוא הסחורות** נרשמה ירידה של כ-4% להיקף של כ-698 מיליון דולר. **בהתאם לדומיננטיות הרבה של היבוא בסחר (כ-70%)<sup>2</sup> נמצאת ישראל בגרעון סחר מול יפן.**

**בחודשים ינואר עד ספטמבר 2017 עמד היקף הסחר בין ישראל ליפן על כ-1.9 מיליארד דולר, יריד של כ-6% בהשוואה להיקפו בתקופה המקבילה בשנת 2016. יצוא הסחורות רשם עליה של כ-8% והסתכם בכ-548 מיליון דולר. מנגד, יבוא הסחורות רשם ירידה של כ-11% הסתכם בכ-1.4 מיליארד דולר.**

### התפתחות הסחר בסחורות משנת 2007 ועד לחודש ספטמבר 2017



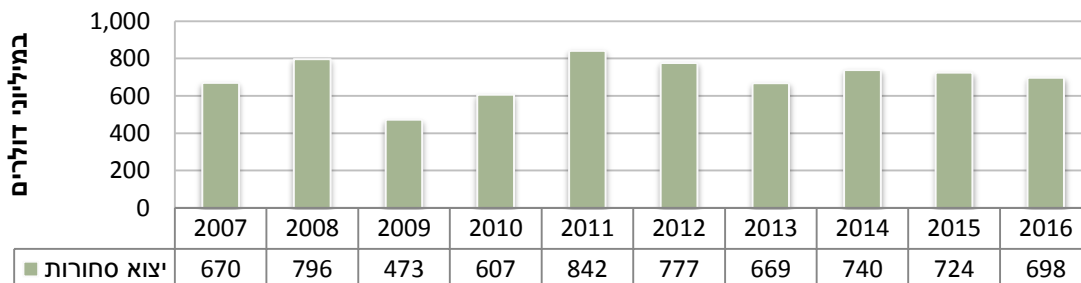
עיבוד וניתוח: היחידה הכלכלית, מכון היצוא

<sup>1</sup> יצוא ויבוא סחורות. לא כולל יהלומים – כל נתוני הסחר המובאים להלן הינם בנטרול הסחר ביהלומים.  
<sup>2</sup> ע"פ ממוצע הסחר בעשור האחרון 2007-2016

## היצוא הישראלי ליפן

בהתאם למגמה הכללית בסחר העולמי, חלה בשנים האחרונות נסיגה בביקושים של יפן לסחורות מישראל. סך היצוא של ישראל ליפן הסתכם בשנת 2016 בכ-700 מיליון דולר, ירידה של כ-4% לעומת היקפו בשנת 2015. בניתוח מגמות היצוא מסתמנת ירידה מגמתית בהיקפים, החל מ-2011 – אז רשם היצוא למדינה שיא של כ-840 מיליון דולר. בחודשים ינואר - ספטמבר 2017 ניתן לראות התאוששות קלה. יצוא הסחורות הסתכם בכ-548 מיליון דולר, עליה של כ-8% ביחס לתקופה המקבילה אשתקד.

### היצוא ליפן בחתך ענפי 2013-2016, יצוא סחורות (במיליוני דולרים)



יפן הינה מדינת יעד חשובה ליצוא הישראלי. הביקושים של השוק היפני לסחורות ישראליות מגוון ומבוזר. בשנים האחרונות<sup>3</sup> ישראל מייצאת ליפן בעיקר מוצרי כימיקלים וקוסמטיקה (כ-16%), מערכות וציוד בדיקה ועיבוד לתעשיית הרכיבים האלקטרוניים<sup>4</sup> (כ-14%), מתכות ומוצרי מתכת (כ-13%), ציוד ומכשור רפואי (כ-13%) ומוצרי מזון ומשקאות (כ-9%).

בשנה האחרונה היצוא הושפע מהותית מ-2 השפעות מנוגדות: מצד אחד נרשם גידול חד ביצוא המתכות (עלה בכ-54% להיקף של כ-137 מיליון דולר) ומצד שני התקבל קיטון חד ביצוא מערכות וציוד בדיקה (ירידה של כ-27% להיקף של כ-90 מיליון דולר) וביצוא מוצרי מזון ומשקאות (ירידה של כ-27% להיקף של כ-53 מיליון דולר).

ביתר ענפי היצוא העיקריים נרשמה מגמה מעורבת: בין השאר נרשמו עליות ביצוא מוצרי כימיקלים וקוסמטיקה (עלייה של כ-54% להיקף של כ-137 מיליון דולר), ביצוא מכשור רפואי (עלייה של כ-3% להיקף של כ-92 מיליון דולר), ביצוא ציוד טלקומוניקציה (עלייה של כ-42% להיקף של כ-32 מיליון דולר) וביצוא רכיבים אלקטרוניים (עלייה של כ-24% להיקף של כ-20 מיליון דולר).

<sup>3</sup> ע"פ ממוצע ניתוח היצוא ליפן ע"פ ענפים בשנים 2013-2016

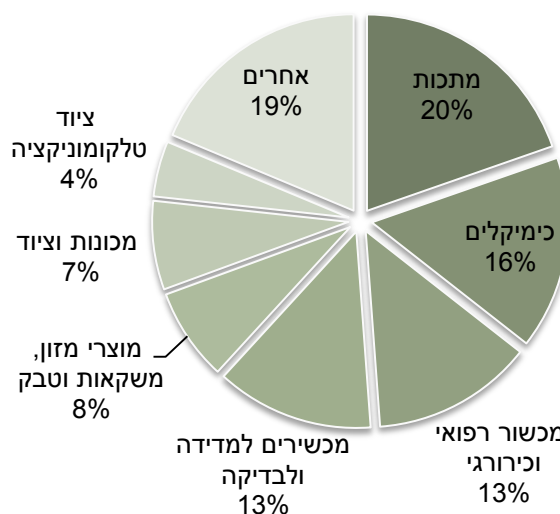
<sup>4</sup> ענף זה מהווה נגזרת של תעשיית ה-Semiconductor ומושפע מרמת הביקושים של ענף תעשייתי זה. רבות מהחברות בענף מכשור למדידה ובדיקה עוסקות בפיתוח, ייצור ושיווק מערכות וציוד בדיקה ועיבוד לשוק ה-Semiconductor העולמי.

מנגד התקבלו ירידות ביצוא **מכונות וציוד** (ירידה של כ-22% להיקף של כ-32 מיליון דולר), ביצוא **תרופות** (ירידה של כ-13% להיקף של כ-20 מיליון דולר) וביצוא **מערכות מחשוב** (ירידה של כ-54% להיקף של כ-20 מיליון דולר).

### ענפי יצוא עיקריים ליפן במיליוני דולרים

מחלק	שינוי 15/16	2016	2015	תיאור ענף (M\$)
20%	54%	137	89	מתכת בסיסית ומוצרי מתכת
16%	8%	111	102	כימיקלים וזיקוקי נפט
13%	3%	92	90	מכשור רפואי וכירורגי
13%	-27%	91	124	מכשירים למדידה, לבדיקה ולניווט
8%	-27%	53	72	מוצרי מזון, משקאות וטבק
7%	-22%	51	65	מכונות וציוד
5%	42%	32	23	ציוד טלקומוניקציה

### התפלגות היצוא ליפן 2016

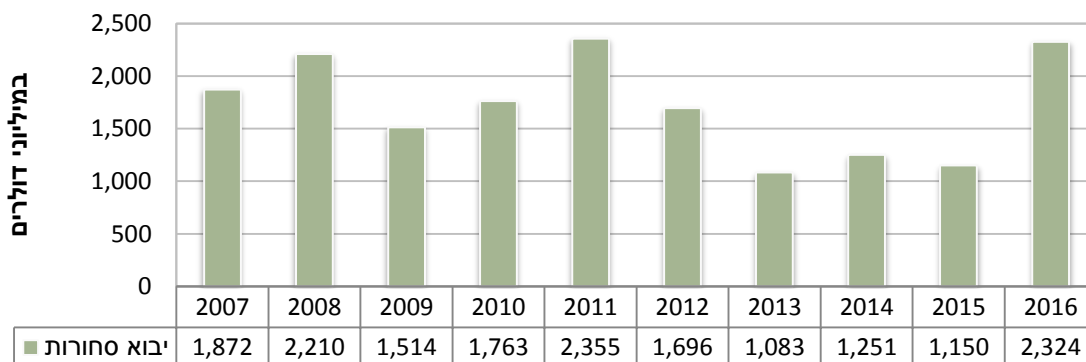


## היבוא של ישראל מיפן

לאחר ירידה ביבוא הסחורות משנת 2014 של ישראל מיפן, בשנת 2016 נרשם זינוק חד של כ-102% ביבוא לרמה של כ-2.3 מיליארד דולר. עליה זו נרשמה בעיקר כתוצאה מיבוא מכונות וציוד חשמלי המהווים כ-46% מסך יבוא הסחורות.

בחודשים ינואר עד ספטמבר 2017 נרשמה ירידה של כ-11% ביחס לתקופה המקבילה אשתקד. יבוא הסחורות הסתכם בכ-1.4 מיליארד דולר.

**היבוא מיפן 2007-2016**, יבוא סחורות ללא יהלומים (במיליוני דולרים)



עיבוד וניתוח: היחידה הכלכלית, מכון היצוא

ישראל מייבאת מיפן בעיקר **מכונות וציוד חשמלי** (כ-42% מסך היבוא), **וכלי רכב** (כ-41% מסך היבוא) אשר הביקוש להם עלה בהשוואה לשנת 2015. חשוב לציין כי יבוא כלי רכב מתוצרת יפן אינו מתבצע אך ורק ישירות מהמדינה וכי חלק בלתי מבוטל מהיבוא מתבצע דרך מדינה שלישית (כמו טורקיה למשל).

העלייה בהיקפי היבוא ב-2016 הושפעה בעיקר מעליה ביבוא **מכונות וציוד חשמלי**, עליה של כ-302% להיקף של כ-1.1 מיליארד דולר וביבוא **כלי רכב**, עליה של כ-64% להיקף של כ-951 מיליון דולר. ירידה של כ-13% נרשמה ביבוא **כימיקלים**, להיקף של כ-81 מיליון דולר.

## ענפי יבוא עיקריים מיפן במיליוני דולרים

משקל 2016	שינוי 15/16	2016	2015	תיאור ענף
46%	302%	1,059	264	מכונות וציוד חשמלי
41%	64%	951	581	כלי רכב, כלי טיס ושיט
4%	-1%	92	93	פלסטיקה וגומי
3%	-13%	81	93	כימיקלים
3%	21%	74	61	מכשירים וכלים אופטיים
1%	19%	27	23	מתכות פשוטות

## 2016 התפלגות היבוא מיפן

