

יחסי סחר, ישראל- יפן

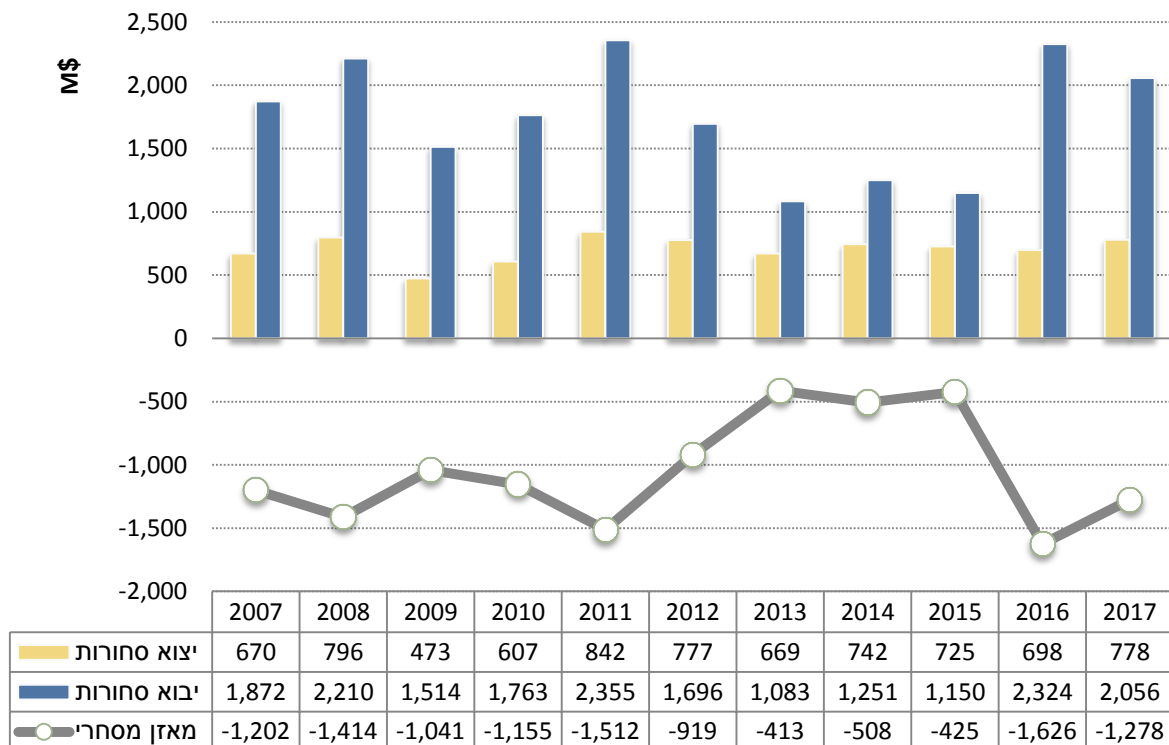
היחידה הכלכלית, מכון היצוא

היקף הסחר¹ של ישראל ויפן, הסתכם בשנת 2017 בכ- 2.8 מיליארד דולר, ירידה של כ- 6% ביחס לשנת 2016, אז הסתכם הסחר בכ- 3 מיליארד דולר. הירידה בהיקף הסחר נובעת מירידה שנרשמה ביבוא מהמדינה, זאת לאחר שבשנת 2016 נרשם גידול חד בהיקפי היבוא מיפן.

היבוא הינו הגורם הדומיננטי בסחר בין המדינות ומהווה כ-70% מסך הסחר². בשנת 2017 ירד יבוא הסחורות בשיעור של כ-12% והסתכם בכ-2.05 מיליארד דולר - זאת כאמור לאחר שבשנת 2016 נרשמה עליה חדה של למעלה מ-100% (הסתכם בהיקף כולל של כ-2.3 מיליארד דולר). יצוא הסחורות ליפן גדל בשנת 2017 בשיעור של כ-11% והסתכם בכ-780 מיליון דולר (מהווה בהתאמה כ-30% מסך הסחר בין המדינות). בהתאם לדומיננטיות הרבה של היבוא בסחר נמצאת ישראל בגרעון מתמשך מול יפן.

התפתחות הסחר בסחורות | ישראל-יפן, ללא יהלומים

היקף יבוא ויצוא סחורות ללא יהלומים, 2007-2017



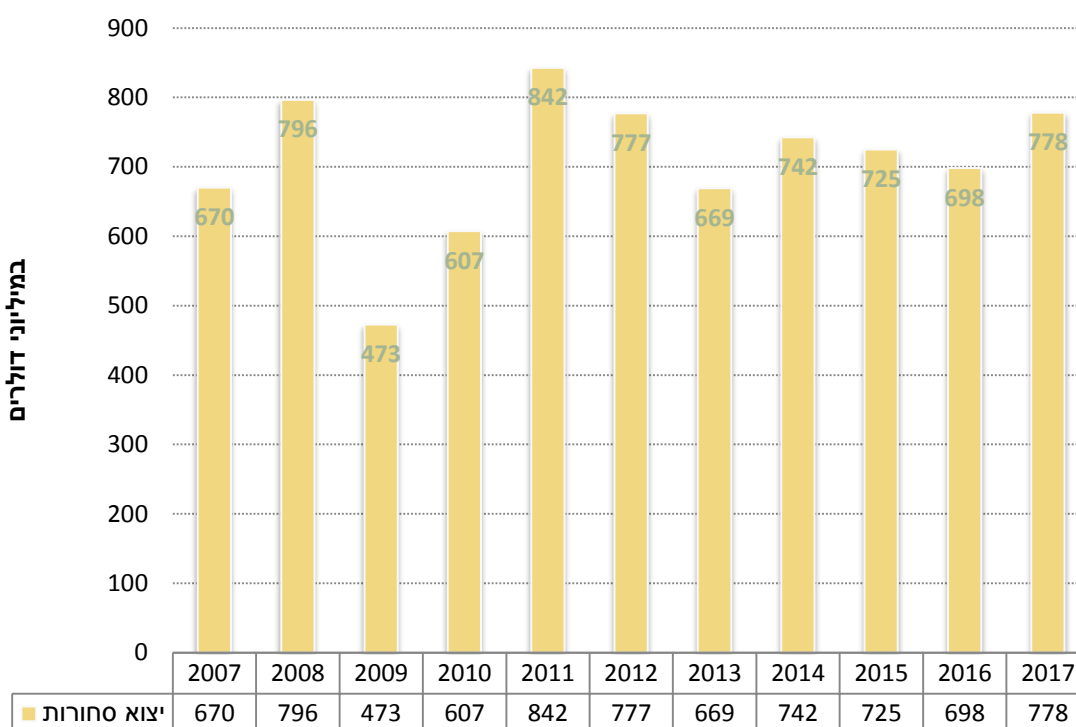
עיבוד וניתוח: היחידה הכלכלית, מכון היצוא

¹ יצוא ויבוא סחורות. לא כולל יהלומים – כל נתוני הסחר המובאים להלן הינם בנטרול הסחר ביהלומים.
² ע"פ ממוצע הסחר בשנים 2012-2017.

היצוא הישראלי ליפן

החל משנת 2011 חלה נסיגה בביקושים של יפן לסחורות מישראל. מגמה שלילית זו באה לידי ביטוי הן בירידה בהיקפי היצוא והן בירידה בשיעור משקל היצוא מתוך סך היצוא לאסיה (פירוט בהמשך). לאחר שבשנת 2011 הגיע לשיא והסתכם באותה שנה בכ-840 מיליון דולר, במהלך השנים הבאות נרשמה ירידה מתמשכת בהיקפי היצוא ליפן. עם זאת, בניגוד למגמה בשנים האחרונות ולאחר שנתיים של ירידות רצופות, בשנת 2017 נרשמה עלייה בהיקף היצוא השנתי, אשר עלה להיקף כולל של כ-780 מיליון דולר - גידול בשיעור של כ-11% בהשוואה להיקפו ב-2016 ושל כ-8% בהשוואה להיקפו הממוצע בשנים האחרונות.³

היצוא ליפן | 2007-2017, יצוא סחורות ללא יהלומים (במיליוני דולרים)

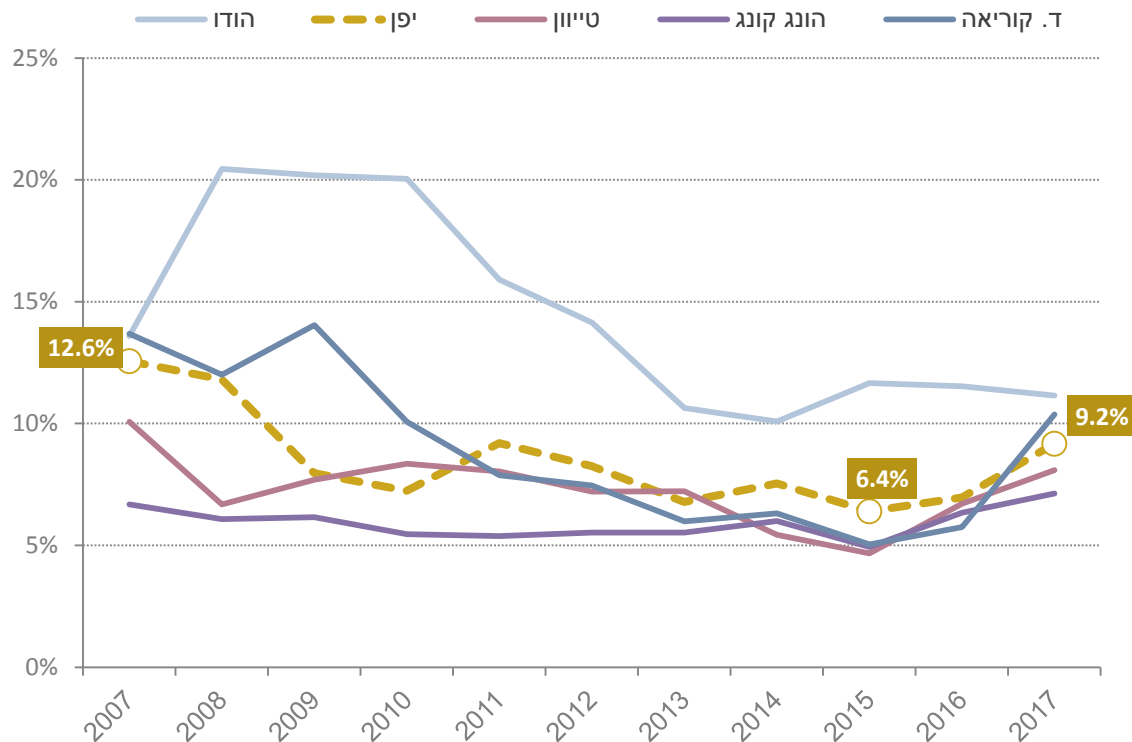


יפן מהווה נכון להיום היעד ה-4 בגודלו ליצוא סחורות מישראל לאסיה. החל משנת 2007 חלה ירידה מגמתית בחלקו של היצוא ליפן מסך היצוא ליבשת: כך למשל אם בשנת 2007 עמד חלקה של יפן על כ-12.6% מסך היצוא לאסיה, עד 2015 ירד חלקה לשיעור של 6.4% בלבד. עם זאת בשנים האחרונות גדל משקלה ונכון לסוף שנת 2017 מהווה היצוא אל יפן 9.2% מסך היצוא ליבשת.

³ בהשוואה לממוצע היצוא בשנים 2012-2016 העומד על כ-722 מיליון דולר.

פילוח היצוא הישראלי לאסיה | חלוקה ע"פ משקל המדינות ביצוא

משקל היצוא ליעדים עיקריים מתוך סך היצוא לאסיה, 2007-2017



עיבוד וניתוח: היחידה הכלכלית, מכון היצוא

כאמור, יפן הינה מדינת יעד חשובה ליצוא הישראלי. הביקושים של השוק היפני לסחורות ישראליות מגוון ומבוזר. בשנים האחרונות⁴ ישראל מייצאת ליפן בעיקר מוצרי כימיקלים וקוסמטיקה (כ-16%), מערכות וציוד בדיקה ועיבוד לתעשיית הרכיבים האלקטרוניים⁵ (כ-15%), מתכות ומוצרי מתכת (כ-15%), ציוד ומכשור רפואי (כ-13%) ומוצרי מזון ומשקאות (כ-9%).

בשנת 2017 התאפיין היצוא ליפן במגמה חיובית כללית תוך כדי עליות ברוב ענפי היצוא העיקריים. בין השאר נרשם גידול ביצוא מוצרי הכימיקלים (עלה בשיעור של כ-14%, להיקף של כ-125 מיליון דולר), ביצוא מערכות וציוד בדיקה ועיבוד (עלה בכ-29%, להיקף של כ-115 מיליון דולר), ביצוא מכשור רפואי (עלייה של כ-12% להיקף של כ-105 מיליון דולר), ביצוא מוצרי מזון ומשקאות (עלה בכ-30% להיקף של כ-70 מיליון דולר), ביצוא רכיבים אלקטרוניים (עלייה של כ-14% להיקף של כ-25 מיליון דולר),

⁴ ע"פ ממוצע ניתוח היצוא ליפן ע"פ ענפים בשנים 2014-2017.

⁵ ענף זה מהווה נגזרת של תעשיית ה-Semiconductor ומושפע מרמת הביקושים של ענף תעשייתי זה. רבות מהחברות בענף מכשור למדידה ובדיקה עוסקות בפיתוח, ייצור ושיווק מערכות וציוד בדיקה ועיבוד לשוק ה-Semiconductor העולמי.

ביצוא **מנועים וציוד חשמלי** (עלייה של כ-34% להיקף של כ-20 מיליון דולר) וביצוא **מערכות מחשוב** (עלייה של כ-5% להיקף יצוא דומה).

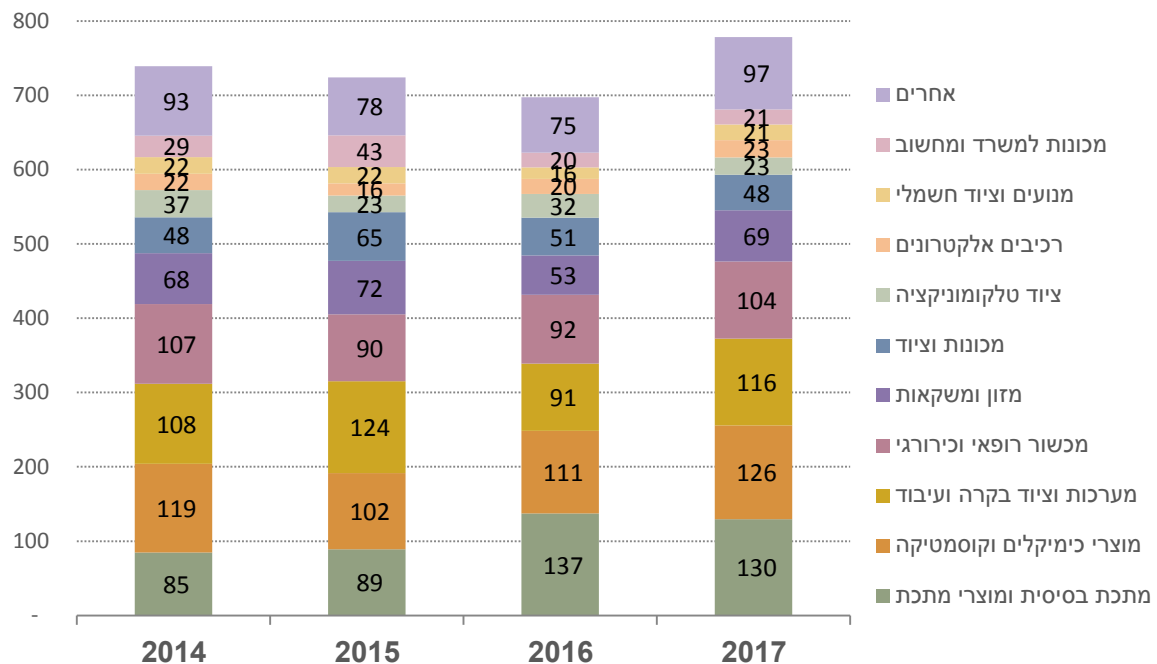
בניגוד למגמה הכללית התקבלו ירידות ביצוא **המתכות** (ירד בכ-6% להיקף של כ-130 מיליון דולר), ביצוא **מכונות וציוד** (ירד בכ-6% להיקף של כ-48 מיליון דולר) וביצוא **ציוד טלקומוניקציה** (ירד בכ-27% להיקף של כ-25 מיליון דולר).

ענפי יצוא עיקריים ליפן | 2014-2017 (במיליוני דולרים)

תאור ענף	2014	2015	2016	2017	שינוי 16/17	משקל 2017
מתכת בסיסית ומוצרי מתכת	85	89	137	130	-6%	17%
כימיקלים וקוסמטיקה	119	102	111	126	14%	16%
מערכות וציוד בדיקה ועיבוד	108	124	91	116	29%	15%
מכשור רפואי וכירורגי	107	90	92	104	12%	13%
מוצרי מזון ומשקאות	68	72	53	69	30%	9%
מכונות וציוד	48	65	51	48	-6%	6%
ציוד טלקומוניקציה	37	23	32	23	-27%	3%
רכיבים אלקטרוניים	22	16	20	23	14%	3%
מנועים וציוד חשמלי	22	22	16	21	34%	3%
מכונות למשרד, ומיחשוב	29	43	20	21	5%	3%

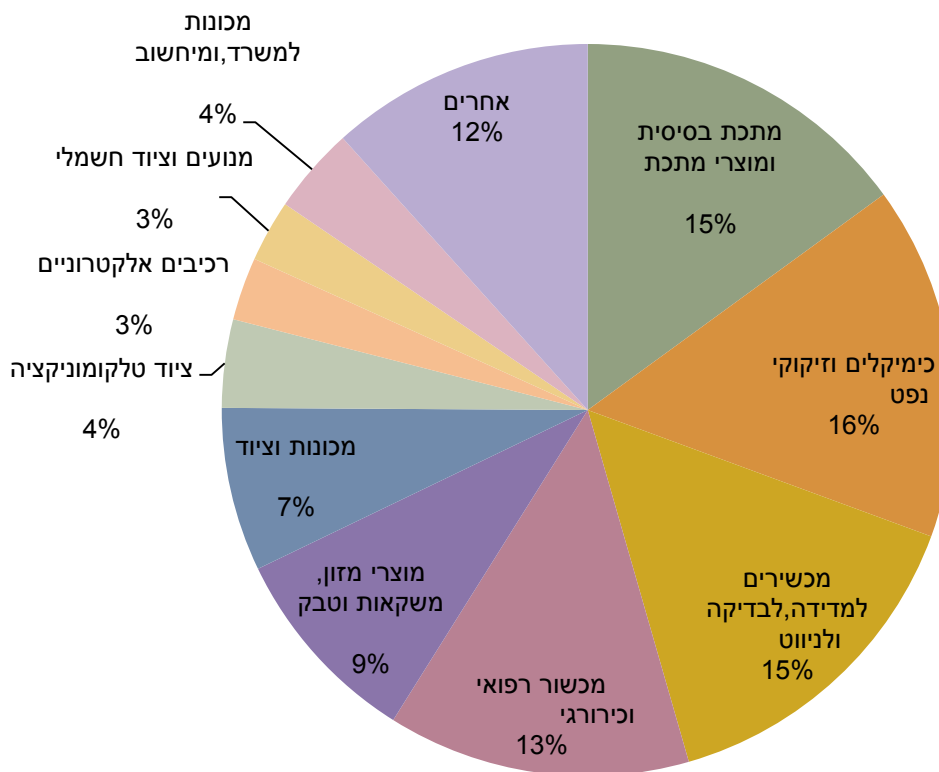
עיבוד וניתוח: היחידה הכלכלית, מכון היצוא

התפתחות היצוא ליפן, ע"פ חתך ענפי | 2014-2017 (במיליוני דולרים)



עיבוד וניתוח: היחידה הכלכלית, מכון היצוא

התפלגות היצוא ליפן ע"פ ענף | ע"פ ממוצע 2014-2017



עיבוד וניתוח: היחידה הכלכלית, מכון היצוא

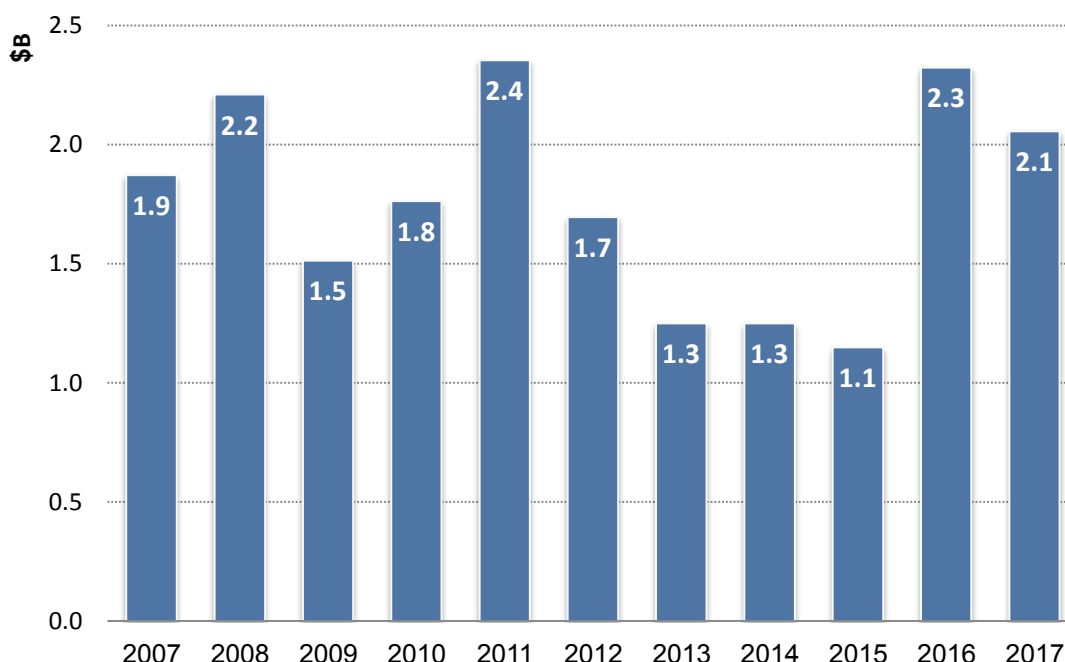
היבוא של ישראל מיפן

יפן הינה המקור ה-2 בגודלו ליבוא סחורות מאסיה ומקור היבוא ה-9 מבין כל מדינות העולם⁶. יפן נמנית מסורתית מבין מדינות היבוא העיקריות של ישראל וממוצע היבוא עומד בעשור האחרון על כ-1.75 מיליארד דולר בשנה.

בשנת 2016 גדל יבוא הסחורות מיפן בשיעור חד של כ-100% והסתכם בכ-2.3 מיליארד דולר. ב-2017 נרשמה ירידה מסוימת והיבוא הסתכם בכ-2.05 מיליארד דולר – קיטון של כ-12% לעומת 2016 אולם היקפו נותר עדיין גבוה משמעותית בהשוואה לממוצע השנים האחרונות (18% גידול בהשוואה לממוצע בשנים 2007-2016).

⁶ ע"פ ממוצע העשור האחרון (2008-2017).

היבוא מיפן | 2007-2017, יבוא סחורות ללא יהלומים (במיליארדי דולרים)



עיבוד וניתוח: היחידה הכלכלית, מכון היצוא

העלייה החריגה בשנים אלו (2016-2017) משויכת ליבוא מכונות וציוד, שהיקפו זינק מממוצע של כ-244 מיליון דולר בשנים 2014-2015 לכ-1.1 מיליארד דולר ב-2016 ו-2017. רובן המוחלט של המכונות המיובאות מיועדות לתעשיית המוליכים למחצה ולהערכתנו נובע היבוא המוגבר כחלק מתוכנית שדרוג פסי היצוא של מפעלי אינטל בקרית גת.

כאמור, ישראל מייבאת מיפן בעיקר **מכונות וציוד חשמלי** (כ-39% מסך היבוא בשנים 2014-2017), **וכלי רכב** (כ-42% מסך היבוא). יבוא כלי הרכב מתאפיין בתנודתיות רבה משנה לשנה – ב-2017 ירד יבוא זה בשיעור של כ-40% (הסתכם בכ-600 מיליון דולר יבוא) לאחר ששנה קודם לכן גדל בשיעור של כ-65% (כ-950 מיליון דולר). חשוב לציין כי יבוא כלי רכב מתוצרת יפן אינו מתבצע אך ורק ישירות מהמדינה וכי חלק בלתי מבוטל מהיבוא מתבצע דרך מדינה שלישית (כמו טורקיה למשל).

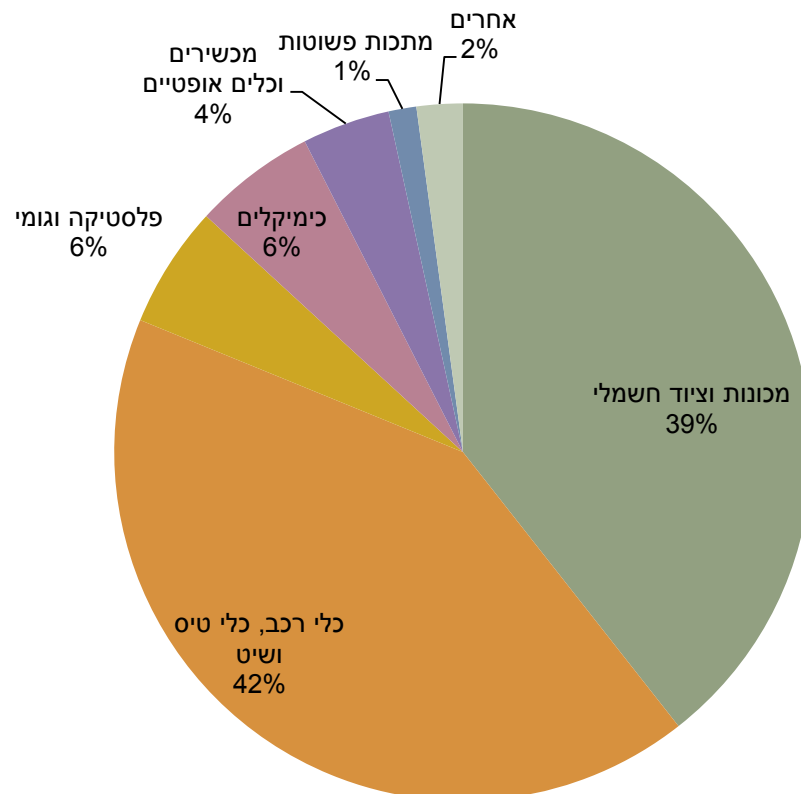
שני ענפים אלו מהווים למעלה מ-80% מסך היבוא של ישראל מיפן. ביתר ענפי היבוא נרשמה מגמה חיובית כללית, בין השאר ביבוא **מוצרי פלסטיק וגומי** (עלייה של כ-8% להיקף של כ-100 מיליון דולר) וביבוא **מוצרים כימיקלים** (עלייה של כ-22% להיקף יצוא דומה).

ענפי יבוא עיקריים מיפן | 2014-2017 (במיליוני דולרים)

תאור ענף	2014	2015	2016	2017	שינוי 16/17	משקל 2017
מכונות וציוד חשמלי	224	264	1,059	1,124	6%	55%
כלי רכב, כלי טיס ושיט	709	581	951	593	-38%	29%
פלסטיקה וגומי	98	93	92	100	8%	5%
כימיקלים	112	93	81	99	22%	5%
מכשירים וכלים אופטיים	65	61	74	75	1%	4%
מתכות פשוטות	14	23	27	23	-16%	1%

עיבוד וניתוח: היחידה הכלכלית, מכון היצוא

התפלגות היבוא מיפן ע"פ ענף | ע"פ ממוצע 2014-2017



עיבוד וניתוח: היחידה הכלכלית, מכון היצוא